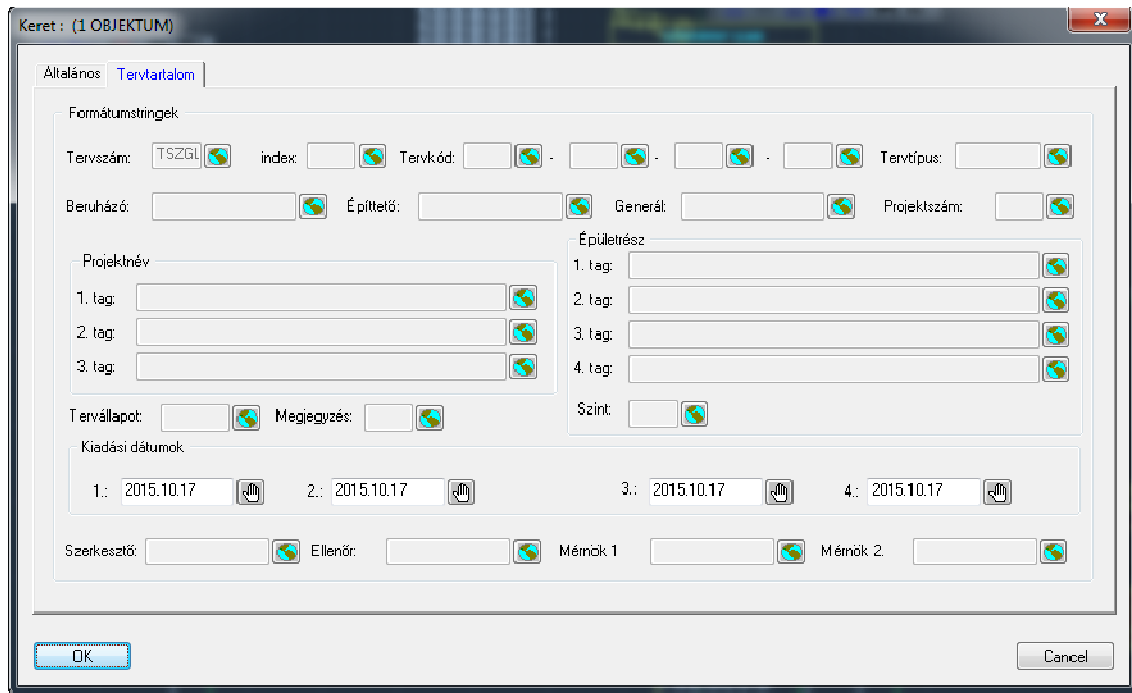


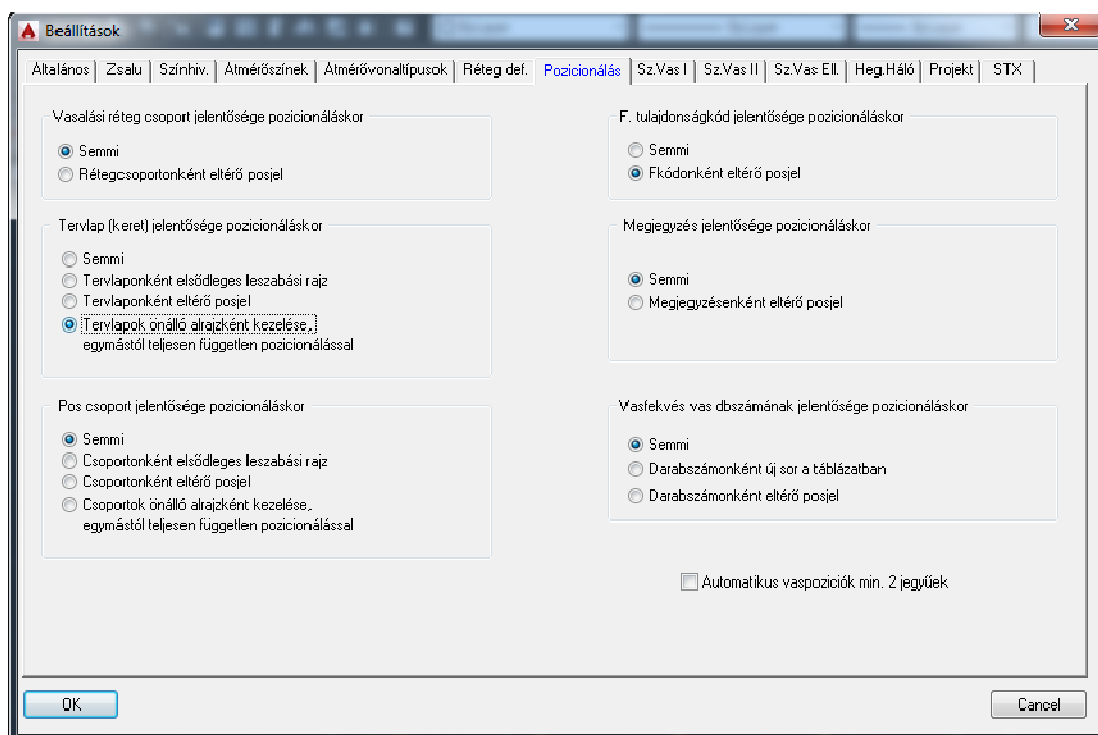
Windows 10, acad 2016 kompatibilitás.

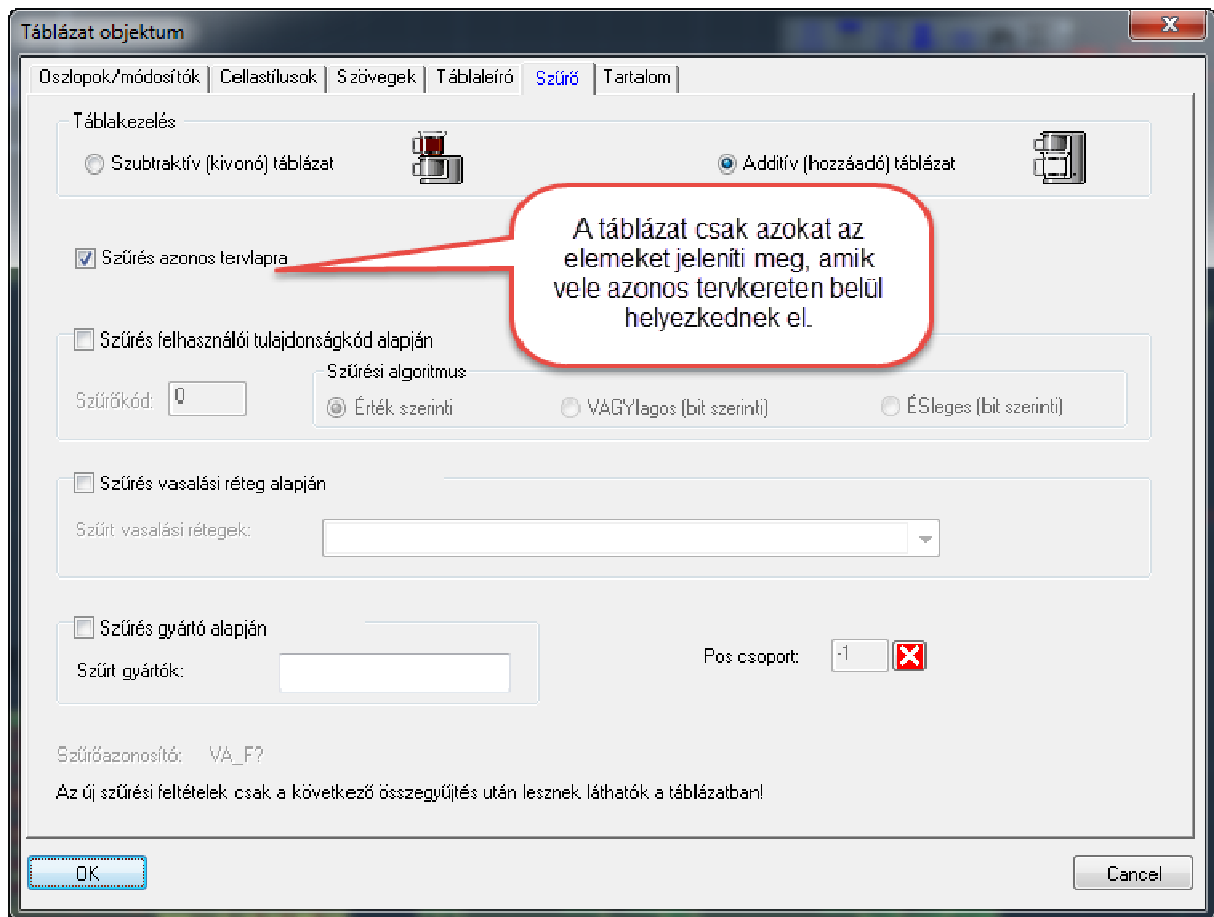
Tovább bővültek az egy dwg fájlban belül több terv feldolgozását támogató lehetőségek:

- Keret objektumhoz rendelhető projektbeállítások. A kereten belül lévő speciális textek a keretből származtatják tartalmukat, ha ez a keret szintjén felülírja az általános beállítások megfelelő bejegyzéseit.



Keret mint új, közvetlenül nem állítható objektumtulajdonság a pozicionálható objektumoknál (szerelvas, háló, szelvény, kötőelem, gerenda)





Az elkülönített táblázat ill. pozicionálás már eddig is lehetséges volt pl. Pos csoportok segítségével, de most ez nem igényel semmilyen beállítást, a határoló keret automatikusan meghatározza az objektumok "keret" tulajdonságát. Ez a megoldás olyan objektumoknál is működik, ahol nem volt eddig POS csoport tulajdonság (pl. előregyártott elem)

Dokkolható megjelenítéskezelő ablak, melynek segítségével a legegyszerűbb módon, -fóliáktól, vasalási rétegektől, stílusoktól függetlenül - kapcsolhatjuk ki az egyes objektumokat, illetve azok feliratait, részkomponenseit.

MEGJELENÍTÉSKEZELŐ

- Kontúrobjektumok
 - Födém
 - Kontúr
 - Födémbelső
 - Magasságfelirat
 - Felirat
 - Födémáttörés
 - Födémkirekesztés
 - Fal aktív szinten
 - Falnyílás
 - Faláttörés
 - Falhorony
 - Fal követő szinten
- Kóta
- Vasalás
 - Hagyományos
 - Heg. háló
- Előregyártott
- Raszter
- Mutatóvonal
- Metszetjel
- Zsalu Xref

REGEN

Ellenőrző üzemmód a vasalás ellenőrzéséhez:

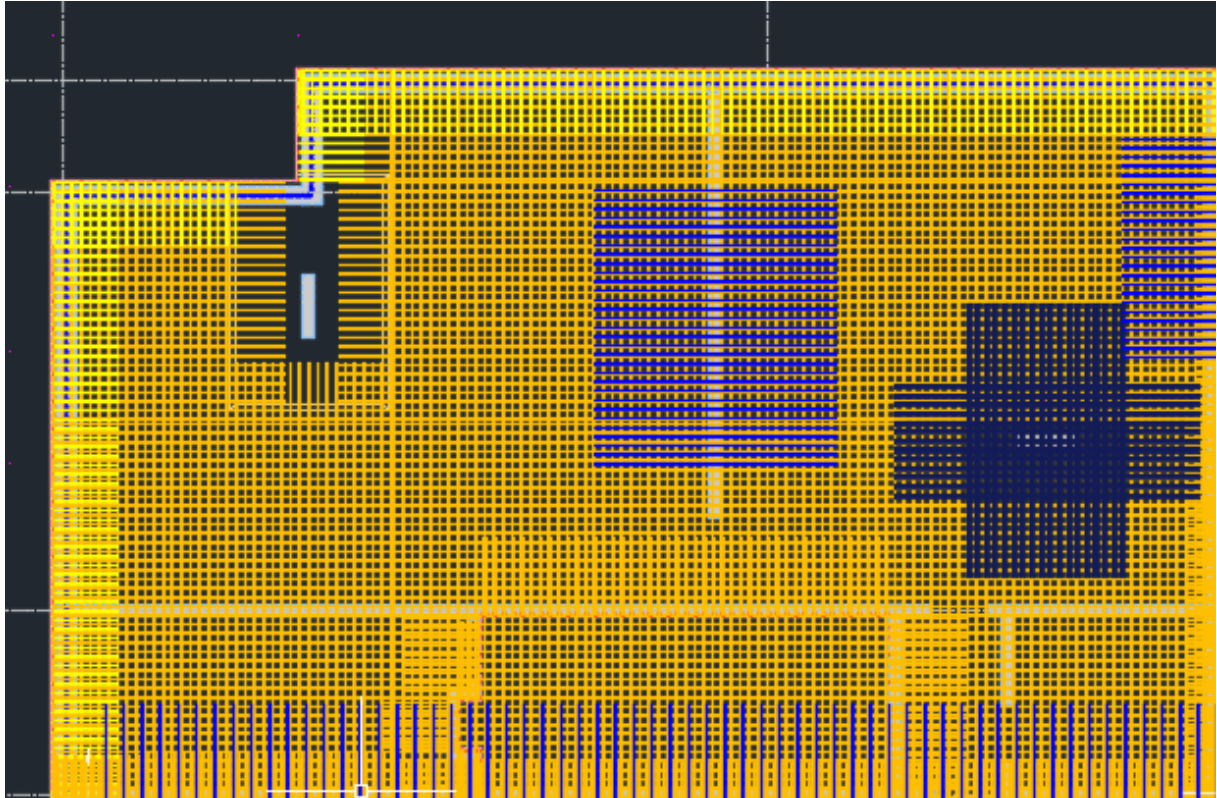
ELLENŐRZŐ MEGJELENÍTÉS

- Irány
 - Főirány
 - Mellékirány
- Vasalási réteg
 - untere lage
 - EINFASSUNG
 - Bügel
 - obere Lage
 - untere Zulage
 - Anschluss
 - felső réteg
 - aussen innen
 - obere Zulage
 - unten oben
- Szerelt vasak [3234]
 - Átmérő
 - Alak
 - 6 szakaszos [182]
 - 4 szakaszos [826]
 - Egyenes [1608]
 - Kengyel [374]
 - 3 szakaszos [144]
 - 7 szakaszos [46]
 - 5 szakaszos [44]
 - 10 szakaszos [6]
 - 8 szakaszos [4]
 - Stílus
 - Mprog [3076]
 - Mprog-tüske [158]
 - Multiplikatőr
 - 1 [3092]
 - 9 [4]
 - 2 [80]
 - 5 [38]
 - 10 [16]
 - 7 [4]
 - Síkok

Ellenőrző nézet
 BYDIAM szín használata

REGEN

a dokkolt ablak segítségével gyorsan vizualizálhatóak az egyes vasfekvések (pl. keressük azokat a D12 es egyenes vasfekvéseket, melyek az "alsó réteg" vasalási rétegen találhatóak).



gyosan felderíthetőek a leszegetlen élek, lefedetlen területek, hibásan definiált tartományok, kilógó vasak stb...

- az xprim funkciók lényegesen gyorsabbak lettek.

- hibás formátumstringek megjelölése

Fógópontok:

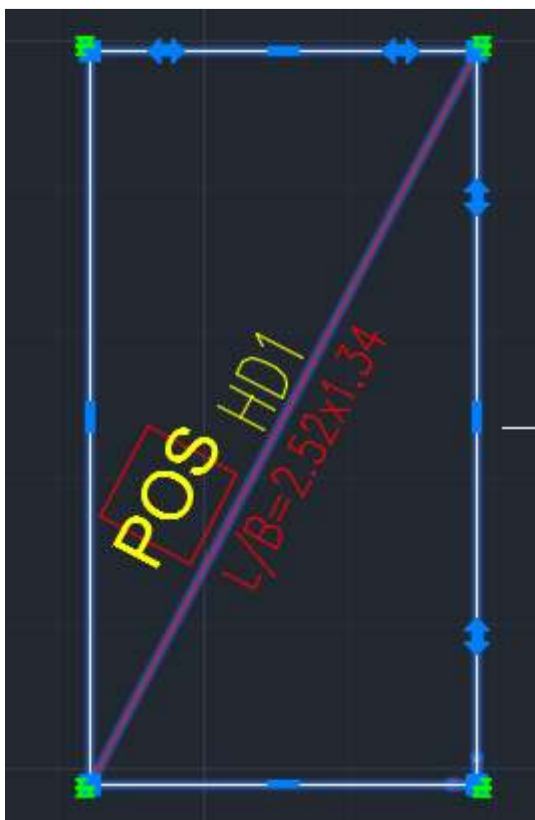
új intelligens fogópontok segítségével több művelet lehetséges az egyes objektumoknál:



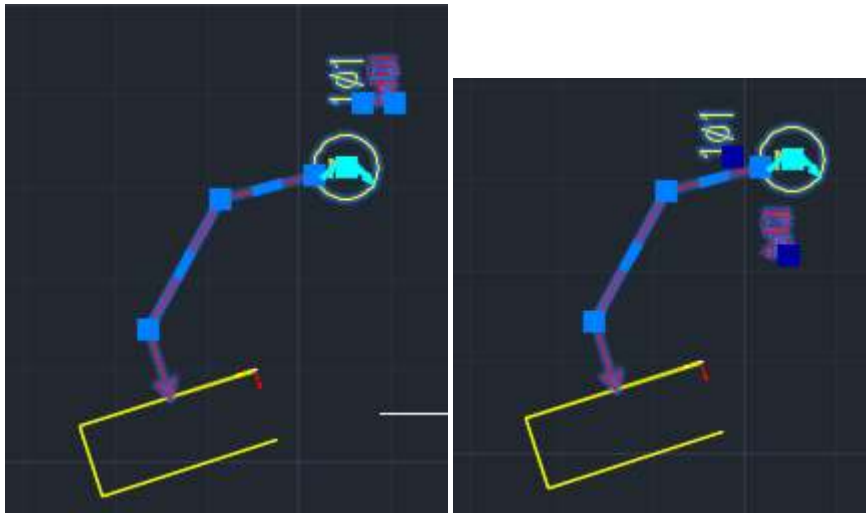
Szereltvasnál a megszokott vonallánc fogópontok mellett

- a betonfedés fogópontok az objektum mozgását
- a nyújtás fogópontok a nyújt parancs indítását

teszik lehetővé.



Hegesztett hálónál a szereltvashoz hasonló fogópontok vannak. A nyújtás fogópontra indítva ugyanazt a hatást érzük el, mintha a nyújt parancsnál kiválasztottuk volna a megfelelő szakasz megfelelő végét.

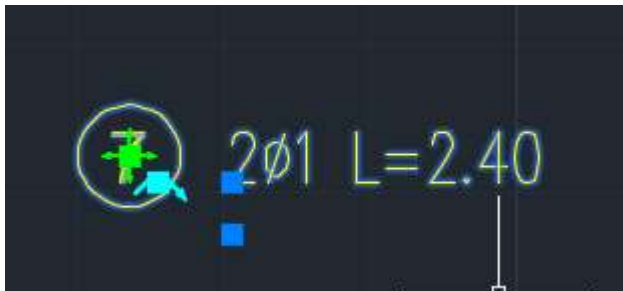


Feliratnál a megszkott vonallánc végpontok mellett

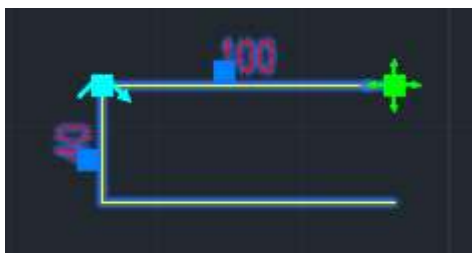
- a felező fogópontok a mutatóvonal szakasz eltolását
- a forgató fogópont a szöveg forgatását és igazításának módosítását (bal /jobb)
- a szövegtag fogópontok a szövegtagok mozgatását, a szövegtagok default pozícióba történő visszahelyezését

teszik lehetővé.

Ha a szövegtag nem a default pozícióban van, akkor a fogópont színe is utal erre.



Mutatóvonal nélküli feliratoknál megjelenik egy mozgató fogópont is.



Referenciáknál a mozgató fogópont mozgató

a forgató a referencia elforgatását , a szöveg fogópontok a kis szövegek mozgását teszik lehetővé.



szintkótánál a mozgató és növekedésvektor irányát meghatározó forgató fogópont mellett a talpra való tükrözést lehetővé tevő fogópont is megjelenik.